

# САНАЦИЯ

Делать качественно –  
это наш принцип

**СПБ +7 (812) 920-09-10**

**Москва +7 (985) 769-96-06**

**[www.stylepolymer.ru](http://www.stylepolymer.ru)**

Эрозия стенок колодцев может приводить к тяжёлым последствиям, как для предприятия, так и для экологии, поскольку проникновение сточных вод в прилегающие к канализационным системам почвы могут приводить к образованию карстовых пустот, заболачиванию почв, заражению возбудителями различных болезней.

Мы предлагаем эффективное  
решение проблемы

# Полимерное покрытие самое эффективное решение проблемы



Современные технологии – экономия вашего бюджета.

# Санация путем напыления полимерного состава

Бесшовное покрытие из полимерного материала обеспечивает непроницаемую гидроизоляционную мембрану, которая защитит бетон от механического, химического и бактериологического воздействия. Толщина слоя от 1 мм до нескольких сантиметров в зависимости от технического задания.



# ОБЛАСТИ ПРИМЕНЕНИЯ

Комектор

Смотровой колодец

Отстойник сточных вод

Очистные сооружения

Ослабленное основание

Подземная емкость

Пожарный резервуар

# 12 преимуществ использования полимерного материала

1. Бесшовность покрытия
2. Срок введения в эксплуатацию – 3 дня
3. Стойкость к агрессивной химической среде
4. Нанесение на любой вид поверхности
5. Инертность к бактериологическому воздействию
6. Особая устойчивость в абразивному износу
7. Гарантированный срок эксплуатации 30 лет
8. Не теряет защитных свойств при экстремальных температурах эксплуатации
9. Не требует дальнейшего обслуживания
10. Отсутствие необходимости проведения работ с привлечением тяжелой техники
11. Не подвержено заражению грибком, плесенью, мхом...
12. Возможность круглогодичного проведения работ





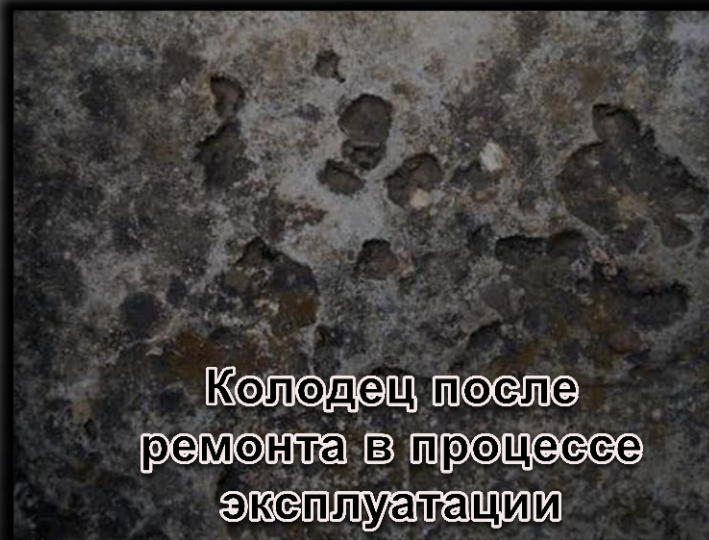
# Традиционные методы ремонта

1. Осушка колодца
2. Очистка стен от органического слоя
3. Грунтовка швов и трещин
4. Бетонирование эрозийных полостей и разрывов

В результате получается локальный ремонт швов и трещин колодца, и отсутствие гарантий долговременной безаварийной эксплуатации колодцев.



Колодец до ремонта



Колодец после  
ремонта в процессе  
эксплуатации

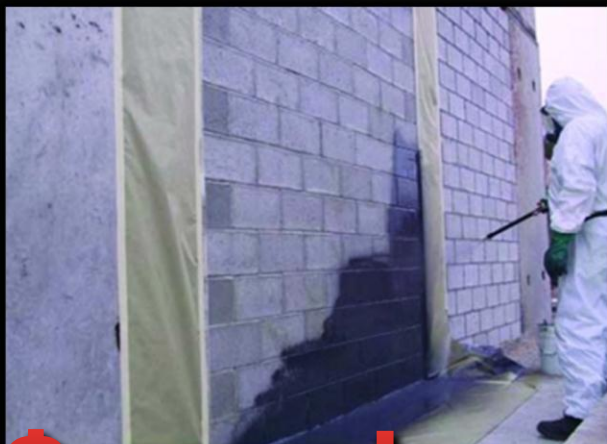


# Санация с ИСПОЛЬЗОВАНИЕМ ПОЛИМЕРНОГО ПОКРЫТИЯ

Преимущества данной технологии в том, что полимерный материал, наносимый на стенки колодца, по сути является отдельно замкнутой емкостью без швов и переходов. Полимерный материал не теряет своих физических и химических свойств при эксплуатации в экстремальных температурных режимах. В процессе напыления гидроизоляционный материал под давлением «вбивается» в бетонную поверхность, что обеспечивает его превосходную адгезию.



Используемое полимерное покрытие настолько прочно, что даже противостоит пиротехническому взрыву, что в очередной раз доказывает ее высокую устойчивость к механическим и температурным нагрузкам.



## Фотографии испытаний с полигона в США





В Европе и США полимерные материалы являются приоритетными по отношению к битумным, цементным и другим обмазочным гидроизоляциям. Многолетний опыт работы зарубежных специалистов доказал непревзойденную надежность полимерного покрытия в качестве гидроизоляционной высокопрочной мембраны.



# Стиль Полимер

полимерные покрытия

Компания «Стиль Полимер» предоставляет услуги по напылению материалов для абразивной, антикоррозийной и гидроизоляционной защите, а также напыляемой теплоизоляции. Компания обладает необходимым парком оборудования и штатом квалифицированных специалистов для выполнения работ, как на промышленных объектах, так и на небольшом производстве.

[www.stylepolymer.ru](http://www.stylepolymer.ru)



**Стиль Полимер**  
полимерные покрытия

## **НАШИ КОНТАКТЫ**

**195221, Санкт-Петербург ул. Ключевая 30, лит. А**

**Телефон/Факс: +7 (812) 920-09-10**

**E-mail: [office@stylepolymer.ru](mailto:office@stylepolymer.ru)**

**141006, МО, г.Мытищи, Олимпийский пр, д. 10**

**Телефон: +7 (985) 769-96-06**

**E-mail: [officemsk@stylepolymer.ru](mailto:officemsk@stylepolymer.ru)**

**[www.stylepolymer.ru](http://www.stylepolymer.ru)**